

# H&K MAGAZINE

*menu*

H<sub>2</sub>O

Ontdek ons Spelderholt water

**Eropuit**

Bekijk onze verschillende wandel- en fietsroutes

**EDITIE 7**

**2024**





# VOORWOORD

## UNIEK CONCEPT

Parc Spelderholt biedt jongeren (18-25 jaar) met een verstandelijke beperking een vierjarig ontwikkelingstraject aan, als vervolg op het voortgezet speciaal onderwijs (VSO).

Parc Spelderholt is de enige organisatie in Nederland waar wonen, werken en leren in één organisatie en op één plek zijn samengebracht voor deze doelgroep. Het resultaat is dat bijna al onze studenten met hun Spelderholt-diploma/certificaat op de reguliere arbeidsmarkt of in een arbeidsmatige dagbesteding werk vinden in het vak dat zij geleerd hebben en in staat zijn zelfstandiger te leven en wonen.

## VOOR GASTEN EEN HOTEL & KASTEEL MET MEER WAARDEN!

Voor een heerlijk weekend weg of om uw vakantie door te brengen.

Voor een uitgebreide lunch of smakelijk diner. Voor als u iets te vieren heeft: een bruiloft, jubileum of ander feest. En bent u op zoek naar een geschikte vergaderlocatie, dan bent u bij Hotel Spelderholt en Kasteel Spelderholt aan het juiste adres. Het geleerde wordt door studenten in praktijk gebracht en zo dragen zij, met onze professionals, bij aan de dienstverlening en beleving.

## EXPERTISECENTRUM SPELDERHOLT

Expertisecentrum Spelderholt zet zich in om de ontwikkelingskansen van mensen met een beperking te vergroten. Door het verspreiden van de ontwikkelingsgerichte visie van Parc Spelderholt dragen wij bij aan een positieve kijk op mensen met een beperking en het vergroten van hun kansen in de maatschappij.



## COLOFON

### UITGEVER

Hotel & Kasteel Spelderholt

### FOTOGRAFIE

Patrick van Asselt (Wildlife Addiction)  
Maartje Kuperus (Fotografie & Tekst)

✉ PARC SPELDERHOLT  
SPELDERHOLT 9  
7361 DA BEEKBERGEN

🌐 [WWW.PARCSPELDERHOLT.NL](http://WWW.PARCSPELDERHOLT.NL)

# INHOUDSOPGAVE



**04** ACADEMIE  
LOGEREN IN HET HOTEL



**08**

## ROYAAL GENIETEN IN APELDOORN

De leukste uitjes in de regio zijn te vinden op [uitinApeldoorn.nl](http://uitinApeldoorn.nl)



**19**

## VOORBEREID OP PAD GAAN

Wij bieden u verschillende wandel -en fietsroutes aan. Ga goed voorbereid op pad en neem een goedgevuld lunchpakket mee.

**07** DRANKEN

**09** VRIENDEN VAN SPELDERHOLT

**10** BIEREN

**12** WIJNEN

**14** LUNCHKAART

**15** BORRELEN & KIDS

**16** DINEREN

**06** BIERPAKKETTEN



**20** GESCHIEDENIS

*Interessante feiten en weetjes over ons Parc*

**22** KASTEEL SPELDERHOLT

*Kasteel Spelderholt is een inspirerende vergaderlocatie, centraal in het land gelegen, op een rustgevend landgoed midden in de Veluwe bossen.*



**H<sub>2</sub>O**

Ontdek ons Spelderholt water **07**



# LOGEERWEEKENDEN & VAKANTIEWEKEN

## ➔ Visie



Parc Spelderholt is een ontwikkelingscentrum en creëert voor deze doelgroep met Academie Spelderholt en Hotel en Kasteel Spelderholt een unieke woon- en leeromgeving.

Gedurende het traject wonen de jongeren op het Parc en ontwikkelen zij zich op persoonlijk vlak, in het opdoen van woonvaardigheden en het verrichten van arbeidsmatige werkzaamheden. Wij innoveren ons concept voortdurend op basis van nieuwe inzichten en praktijkervaring.

## ➔ Theaterzaal



Wist je dat het hotel ook een theater heeft? Je raadt het al, het kan zomaar gebeuren dat je tijdens een vakantieweek eens op het podium staat.

Er wordt ook veel geknutseld. Verder doen wij spelletjes, kijken we ontspannen naar een film of vieren we een feestje in de disco.



## DEZE ACTIVITEITEN BELEEF JE, OP JE EIGEN NIVEAU

Academie Spelderholt organiseert het hele jaar door vakantieweken en logeerweekenden. Deze logeerweekenden en vakantieweken zijn geschikt voor jongeren met een beperking die het leuk vinden om creatief, culinair, muzikaal of actief bezig te zijn. De logeerweekenden en vakantieweken vinden plaats in Hotel Spelderholt.

Tijdens de logeerweekenden en vakantieweken bedenken wij leuke, passende activiteiten rondom een thema. Deze activiteiten beleef je, op je eigen niveau, samen met de groep jongeren en jong volwassenen die ook in het hotel logeren. We kunnen dankzij ons mooie landgoed lekker naar buiten, naar het bos of naar het sportveld. Maar we gaan ook wel eens koken in de keuken van het hotel, we kunnen er lekker zwemmen in ons eigen zwembad of snoezelen in de speciale snoezelruimte.





## WAAROM ZOU IK KOMEN LOGEREN?

Het doel van de logeerweekenden is dat je samen met leeftijdsgenoten lekker kunt ontspannen en plezier hebt. Daarnaast hebben met de logeerweekenden ook een ontwikkelingsgericht karakter. Dat betekent dat we dezelfde manier van begeleiden inzetten als voor de studenten die hier wonen. We willen graag de zelfstandigheid en het zelfvertrouwen van de logeergasten vergroten, waarbij ieders eigen mogelijkheden en talenten het vertrekpunt zijn. We werken met een begeleidingsplan voor de regelmatige logeergasten. Je eigen mogelijkheden vergroten staat hierbij altijd voorop. Door te werken met dit begeleidingsplan kun je in kleine stapjes werken aan ontwikkelpunten. Wanneer je deel wil gaan nemen aan het ontwikkelingstraject kun je je door te komen logeren op een ontspannen en laagdrempelige manier voorbereiden. De kosten voor de logeerszorg worden door de meeste gasten betaald uit hun PGB. Soms doen we een uitstapje zoals een dierentuin of een rondrit. Voor dit soort activiteiten wordt een extra bijdrage gevraagd.



In de logeerweekenden en vakantieperiodes zijn er meestal twee groepen in het hotel aan het logeren. Deze groepen bestaan uit ongeveer 9 logeergasten met daarbij één begeleider. 's Nachts is er een slaapdienst in het hotel, zodat je altijd hulp kunt krijgen. De groepen bestaan uit jonge mensen (ca. 14-30 jaar) die een verstandelijke beperking hebben. Soms hebben zij ook nog een andere diagnose zoals autisme, lichamelijke beperking of niet aangeboren hersenletsel. Als je extra ondersteuning nodig hebt, dan kun je die per half uur inkopen. Eén van onze medewerkers komt dan om de extra zorg te verlenen. Denk aan hulp bij je persoonlijke verzorging zoals opstaan, wassen of douchen. Maar het kan ook zijn dat je even samen met iemand de dag doorneemt of een wandelingetje maakt om wat tot rust te komen.



Ben je nieuwsgierig geworden of wil je je aanmelden? Laat het ons weten via [academie@parcspelderholt](mailto:academie@parcspelderholt) voor nog meer informatie.





**GENIET VAN HET LEVEN.  
DRINK D'R EEN VAN HERT BIER**



**PER STUK**

**€ 11,95**



**DE ARNHEMSE BIERBROUWERIJ  
ZONDER POEHÁ.**

**VERKRIJGBAAR BIJ ONZE RECEPTIE**

# DRANKENKAART



## WARME DRANKEN

Koffie	€ 2,85
Thee	€ 2,85
Verse muntthee	€ 3,35
Espresso	€ 2,55
Dubbele Espresso	€ 3,40
Cappuccino	€ 3,05
Koffie Verkeerd	€ 3,05
Latte Macchiato	€ 3,25
Warme chocomel	€ 3,25
+ Slagroom	€ 0,50

## FRISDRANKEN

Coca Cola - Coca Cola Zero	€3,00
Fuze tea Tea Sparkling - Green	€3,25
Fanta- Sprite	€3,00
Bitter Lemon - Tonic - Ginger Ale - Cassis	€3,25
Jus d'orange - Appelsap - Tomatensap	€3,25
Rivella Original	€3,00
Chocomel - Fristi	€3,25
Spelderholt water rood - blauw 0,35L	€2,90
Spelderholt water rood - blauw 0,75L	€3,95
Melk - Karnemelk	€2,75
Ranja	€1,25



## BINNENLANDS GEDISTILLEERD

Jonge Jenever - Oude jenever	€4,50
Vieux - Berenburg - Jachtbitter	
Apfelkorn - Advocaat	

## BUITENLANDS GEDISTILLEERD

Vodka - Malibu - Bacardí Carta Blanca	€5,70
Campari - Gin	

## PSV

Port Ruby/ White	€4,50
Martini Rosso / Bianco	
Sherry Medium / Dry	

## LIKEUREN

Grand Marnier - Baileys - Cointreau	€ 5,70
Sambuca - Amaretto - Licor 43	
Tia Maria - Drambuie	

## WHISKEY'S

Jameson	€ 5,70
Glenfiddich	€ 6,50
Cognac	€ 5,70
Remy Martin V.S.O.P.	€ 6,50





# Royaal Genieten

Op de Veluwe, in het bijzonder in en rondom Apeldoorn, vind je alles wat je nodig hebt om royaal te genieten! Afgelopen jaar is de opening van Paleis Het Loo gevierd, die na een grondige verbouwing weer haar deuren opent. Een must-visit dus, maar daarnaast is er nog zó veel meer te ontdekken. Zo vind je in Apeldoorn de mooiste natuur van Nederland, indrukwekkende (koninklijke) historie, royale culinaire hoogstandjes en de leukste dagjes uit. Hier voel je aan alles waarom koningen en stadhouders van vroeger al naar deze plek kwamen om ultiem te ontspannen.

Scan de QR code  
voor de leukste uitjes in de  
omgeving of ga naar  
[www.uitinapeldoorn.nl](http://www.uitinapeldoorn.nl)



## PRINS BERNHARD EN SPELDERHOLT

Prins Bernhard die aan het eind van de oorlog een tijdelijk onderkomen nodig had nam het kasteel op Spelderholt over. Vanuit Spelderholt gaf hij het weekblad De Pen Guñ uit. Spelderholt is ook de plaats waar luitenant-generaal H.D.G. Crecar, bevelhebber van het 1ste Canadese legerkorps, door Prins Bernhard het Grootkruis Oranje-Nassau met de zwaarden kreeg uitgereikt..



# WORD VRIEND OF DONATEUR VAN PARC SPELDERHOLT!



Stichting Vrienden van Parc Spelderholt draagt bij aan het realiseren van concrete projecten die het unieke Spelderholt-concept ondersteunen en zo bijdragen aan de ontwikkeling van jongeren met een beperking. Daarnaast heeft zij het Parc Spelderholt Studiefonds opgezet, dat bedoeld is voor ouders/wettelijk vertegenwoordigers die niet over voldoende financiële middelen beschikken om hun zoon of dochter als student te laten wonen, werken en leren gedurende het vierjarige ontwikkelingsstraject. Als vriend of donateur draagt u bij aan het welzijn en de ontwikkeling van deze jongeren.

## Helpt u mee om het verschil te maken?

Als **donateur** steunt u de Stichting Vrienden van Parc Spelderholt met een eenmalig bedrag naar keuze, scan de QR code met uw bank-app en bepaal uw bedrag.



Heeft u een bedrijf en wilt u **vriend** worden?

Voor een jaarlijkse bijdrage van € 1.000,-

- wordt uw bedrijfsnaam vermeld in de periodiek verschijnende berichten
- staat uw bedrijfslogo op ons digitale scherm in het kasteel & hotel
- wordt uw bedrijfsnaam op de website vermeld
- ontvangt u uitnodigingen voor de evenementen die door de Vrienden van Parc Spelderholt worden georganiseerd,
- mag u per sponsorjaar eenmalig kosteloos gebruik maken van één van de vergaderzalen.

Voor een jaarlijkse bijdrage van € 500,-

- wordt uw bedrijfsnaam vermeld in de periodiek verschijnende berichten
- staat uw bedrijfslogo op ons digitale scherm in het kasteel & hotel
- wordt uw bedrijfsnaam op de website vermeld
- ontvangt u uitnodigingen voor de evenementen die door de Vrienden van Parc Spelderholt worden georganiseerd.

Wilt u een zakelijk bijdrage doen?  
mail dan naar:  
[bestuur@vriendenvanparcspelderholt.nl](mailto:bestuur@vriendenvanparcspelderholt.nl)





# BIERKAART



In 1824 begon een kleine brouwerij met het brouwen van bier volgens het Duitse Reinheitsgebot. Meer dan 190 jaar later is nu op de plek hiervan een van de meest moderne particuliere brouwerijen van Europa gebouwd: Brauerei C. & A. VELTINS. Het succesverhaal van het bedrijf dat al vijf generaties lang door de familie Veltins wordt gerund zit hem in een passie voor ambachtelijk brouwen. Dit wordt gecombineerd met innovatie, investeringen, een ondernemersvisie en een bedrijfscultuur die wordt gekenmerkt door teamgeest en de hoogste kwaliteitsnormen. Tot op de dag van vandaag wordt premium bier dan ook uitsluitend gebrouwen uit ingrediënten van de hoogste kwaliteit - mout, hop, gist en het zuiverste bronwater - strikt volgens het Duitse Reinheitsgebot van 1516. Het water dat afkomstig is uit de bronnen in het natuurgebied rond Grevenstein, is uitzonderlijk zacht.



Premium bier van Veltins, met een heerlijke frisse smaak. Met tonen van citrus, kruiden en noten die zorgen voor de heerlijke volle smaak van Veltins.

€ 3,95

**VELTINS PILSENER**




De smaak van Veltins Pilsener 0,0% zal u snel overtuigen. Door de nieuwe technologie blijft de typische smaak van het pils nog beter bewaard. De krachtige en aangenaam prikkelende smaak verfrissen en overtuigen over de gehele linie.

€3,95

**VELTINS PILSENER ALCOHOLVRIJ 0.0%**




Een intens aroma met echt citroensap, het prikkelende fruitzuur en de lichte bitterheid kenmerken de smaak van deze radler.

€4,25

**VELTINS RADLER & VELTINS RADLER 0.0%**





## GENIET VAN HET LEVEN. DRINK D'R EEN VAN HERT BIER



### DORPS LEVEN

Een mooi 'doordrinkbaar' Blond bier van gerstemout en tarwemout. Door het gebruik van Puttense honing en sinaasappelschillen krijgt dit bier de zoetfrisse smaak van gezelligheid.

6.5

**BLOND**

€ 5,25



### ZWAAR LEVEN

Een goudgeel gekleurde Tripel met een mooie bitterheid. Naast de moutsoorten geeft de Puttense honing, koriander en sinaasappelschillen dit bier de karakteristieke smaak met een bijzondere prettige afdronk.

7.1

**TRIPEL**

€ 5,25



### LANG ZAL DIE LEVEN

Een heerlijk Amber bier met een karakteristieke smaak. De heerlijk hoppige smaak, gecombineerd met een fris bittere afdronk, maakt het tot een heerlijk biertje om te proosten op een lang leven!

7.2

**AMBER**

€ 5,25



### WILD LEVEN

Dit Bockbier doet je meteen denken aan een herfstachtige dag in het Veluwe bos. De smaak is iets zoetig met een prachtige moutsmak door gebrande mout. Smaakvol tot ver in de winter door een vleugje kruidnagel.

6.5

**BOCK**

€ 5,50



### DUBBEL LEVEN

Onze Dubbel heeft een licht zoetige smaak. Door het gebruik van chocolademout krijgt het een warme roodbruine kleur. Met de lange subtiele afdronk beleef je een zacht mondgevoel.

6.5

**DUBBEL**

€ 5,25



### HOPVOL LEVEN

Doordat er'n hele hoop hop is toegevoegd aan onze Indian Pale Ale smaakt dit bier vanzelfsprekend lekker hoppig. De prettig pittige nasmaak hopt na de laatste slok nog lekker door en maakt dat je hoopvol uitziert naar meer. Hop, hop en door!

6.5

**IPA**

€ 5,50



### NIEUW LEVEN

Hier hebben we niets aan toe te voegen. Onze Weizen is namelijk gebrouwen volgens het Duitse Reinheitsgebot. Dit troebele en fruitige Weizen bier geeft je telkens een beleving van een zomers terras.

5.3

**WEIZEN**

€ 5,25



### MOOI LEVEN

Ons bier mag je met recht een pils noemen. Toegankelijk en toch karaktervol, met een eigenzinnige hopsmaak die precies de juiste hoeveelheid bitterheid heeft. Een pure dorstlessler.

5.0

**PILSENER**

€ 3,35



# ZOET & ROSE WITTE WIJNEN

H&KMAGAZINE

## PICADIS BLANC CÔTES DE GASCOGNE

Frankrijk



Colombard, Ugni Blanc

Heerlijke levendige wijn, aromatisch en lekker fris met citrustonen.



€ 4,75



€ 26,00

## CASTELNUOVO PINOT GRIGIO DELLE VENEZIE

Italië



Pinot Grigio

Deze wijn heeft een heldere, strogele kleur en een frisse, schone afdronk waardoor hij ongelooflijk makkelijk te drinken is.



€ 5,25



€ 28,75

## LUNARIS CHARDONNAY

Argentinië



Chardonnay

Deze wijn beschikt over tropische aroma's met een tint van banaan en ananas, gecombineerd met vanille.



€ 5,25



€ 28,75

## CRAZY TROPEZ BLANC

Frankrijk



Ugni Blanc, Vermentino

Deze wijn heeft een verfrissende en frisse ervaring in de mond. Hij heeft tonen van tropisch fruit, citrus en een vleugje mineraliteit, wat resulteert in een wijn die zowel levendig als elegant is.



€ 5,95



€ 32,50

## CASTELNUOVO PINOT GRIGIO BLUSH

Italië



Pinot Grigio

Deze rosé wijn heeft een lichtroze kleur en een delicaat fruitige aroma. Hij heeft een zachte en verfrissende smaak met tonen van aardbeien en frambozen.



4,95



€ 27,25

## LA PELISSIERE BLANC MOELLEUX

Zuid-Frankrijk



Sémillon

Gemaakt met uitsluitend de Semilor druif. Aroma's van exotisch fruit en bloemen. Een sappige en tegelijk zoete smaak van onder andere peren en gedroogd fruit. Deze wijn is uiterst geschikt bij desserts.



€ 4,75



€ 26,00



## BRANA VIEJA

Spanje



Tempranillo

Soepel, fruitig en vlezig. Spaans karakter, open en verleidelijk uitdagend met een licht impressie van vanille- aroma's.



€ 4,75



€ 26,00

## CASTELNUOVO MERLOT-CORVINA

Italië



Merlot-Corvina

De smaak is rijk en complex, met tonen van rijpe kersen, pruimen en kruidige hints van zwarte peper. Het aroma is verleidelijk met geuren van rood fruit en subtiele kruiden.



€ 5,25



€ 28,75

## LUNARIS MALBEC

Argentinië



Malbec

De wijn heeft een heldere rode kleur met paarse tinten. De aroma's zijn fris, met rode vruchten gecombineerd met vanille.



€ 5,25



€ 28,75

## CHISPAS APASIONANTE CARINENA

Spanje



Tempranillo, Garnacha

De tempranillo heeft in deze wijn de overhand en geeft dan ook het vele rode fruit en de toegankelijke smaak.



€ 4,95



€ 27,25

## SANTA MARIA LA PALMA ARAGOSTA

Italië



Vermentino

Het biedt een harmonieuze mix van fruitige en bloemige noten, in balans met een subtiele hint van mineraliteit. Met zijn droge en lichtzure profiel is deze mousserende wijn perfect voor iedereen die van een zuivere en pittige smaak houdt.



€ 7,50



€ 35,95

RODE WIJNEN

BUBBELS



# LUNCHKAART

## BOERENBROOD MAÏS OF DONKERBRUIN

€ 9,25

### GEROOKTE ZALM

GEMENGDE SLA - RODE UI - PESTO MAYONAISE - RADIJS

### GEZOND

HAM - KAAS - RAUWKOSTSALADE - TOMAAT - KOMKOMMER - EI

### GEDROOGDE HAM

BABA GANOUSH - VENKEL - VELDSLAA

### BRIE

WALNOTEN - HONING

## WARMERECHTEN MAÏS OF DONKERBRUIN

### KROKETTEN

€ 8,85

TWEË AMBACHTELIJKE RUNDVLEESKROKETTEN

### UITSMIJTER

€ 9,95

HAM - KAAS EN/OF SPEK

### TOSTI

€ 6,75

HAM EN/OF KAAS

### FRANSE TOSTI

€ 7,95

BRIE - WALNOTEN - HONING

### ASPERGE CRÈME SOEP

€ 7,95

RIVIERKREEFTJES

### ZOETE AARDAPPELSOEP

€ 7,95

CRÈME FRAÏCHE - RAS EL HANOUT - AMANDELEN - PETERSELIE OLIE

## MAALTIJDSALADES MET BROOD & BOTER

€ 11,50

### GEROOKTE ZALM

ASPERGE'S - CHERRY TOMAAT - RADIJS - KOMKOMMER

### LICHT GEGAARDE BEEF

ZOETZUUR VAN WORTEL - RADIJS - SESAMZAADJES - MISO CRÈME

### SEIZOENSSALADE

DOPERWTJES - MUNT - GEMARINEERDE GEITENKAAS - PECANNOTEN - FRISSE VINAIGRETTE



Allergenen informatie



# BORRELEN

## GEMENGD BITTERGARNITUUR

12 STUKS

€ 8,95

## PORTIE BITTERBALLEN

8 STUKS

€ 7,95

## BROODPLANKJE

BROOD MET DIVERSE SMEERSELS

€ 4,95

## BORRELPLANK DELUXE

BROOD MET DIVERSE SMEERSELS EN ASSORTIE AAN KOUDE EN WARME HAPJES VAN DE KEUKEN

€ 12,50



Allergenen informatie

# KIDS

## VOORGERECHT

€ 5,50

### TOMATENSOEP

KLEINE TOMATENSOEP

## HOOFDGERECHTEN

€ 7,50

### KIPNUGGETS, FRIKANDEL, KROKET OF KAASSOUFFLE

FRITES - MAYONAISE - KETCHUP - APPELMOES

### KINDERPASTA

TOMATENSAUS - GEHAKT - GERASPTE KAAS

## NAGERECHT

€ 4,50

### KINDERIJSJE MET VERRASSING



# VOORGERECHTEN

## BROODPLANKJE €4,95

BROOD MET DIVERSE SMEERSELS

€ 9,95

## FLAN VAN ASPERGE'S

GEROOKTE ZALM - GEBAKKEN ASPERGE'S  
+ TOESLAG € 2,55

## SEIZOENS SALADE

DOPERWTJES - MUNT - GEMARINEERDE GEITENKAAS - PECANNOTEN -  
FRISSE VINAIGRETTE

## LICHTGEGAARDE BEEF

MISOCRÈME - SESAMZAADJES - ZOETZUUR VAN WORTEL & RADIJS

## GEGRATINEERDE MOSSELEN

GROENE KRUIDENSAUS - TOAST

# SOEPEN

## ZOETE AARDAPPEL SOEP

CRÈME FRAÎCHE - RAS EL HANOUT - AMANDELEN - PETERSELIE OLIE

## ASPERGE CRÈME SOEP

RIVIERKREEFTJES



Allergenen informatie



# HOOFDGERECHTEN

€ 21,50

## ZEEWOLF

KROKANTJE VAN RAUWE HAM - BEURRE BLANC - KAPPERTJES  
+ toeslag € 2,50

## GILDEHOENFILET

RODE PORT - GEKONFIJTE ZILVERUITJES

## CANNELLONI

SPINAZIE - RICOTTA - SALIE - HAZELNOOT

## LAM RUMPSTEAK

HONING-DADELSAUS - COUSCOUS - ABRIKOOS

## RUNDERSUKADE

JUS - ZWARTE KNOFLOOK - RATATOUILLE  
+ toeslag € 3,50

Alle hoofdgerechten worden geserveerd met bijpassend groenten- en aardappelgarnituur



# DESSERTS

€ 8,75

## MANGO PARFAIT

GELEI VAN PASSIEVRUCHT - KLETSKOP

## PAVLOVA

HOLLANDSE AARDBEIEN - WARME ROODFRUIT SAUS

## ABRIKOZEN-AMANDEL TARTELETTE

VANILLE IJS

## FRUITSALADE

SEIZOENSFRUIT - SLAGROOM

# KOFFIE & THEE

Koffie	€ 2,85
Thee	€ 2,85
Verse muntthee	€ 3,35
Espresso	€ 2,55
Dubbele Espresso	€ 3,40
Cappuccino	€ 3,05
Koffie Verkeerd	€ 3,05
Latte Macchiato	€ 3,25
Warme chocomel	€ 3,25
+ Slagroom	€ 0,50

Irish Coffee - Jameson	€ 7,00
Italian Coffee - Amaretto	€ 7,00
Spanish Coffee- Tia Maria	€ 7,00
French Coffee - Cointreau	€ 7,00

## LEKKER BIJ DE KOFFIE

Appelgebak	€ 3,35
+ Slagroom	€ 0,50
Gebak van de dag	€ 3,25





# VOORBEREID OP PAD GAAN

## LUNCHPAKKET

Ga goed voorbereid op pad en neem een goedgevuld lunchpakket mee. Bestel uw lunchpakket bij onze receptie voor € 12,50 p.p. en wij zorgen ervoor dat het pakket op de afgesproken dag en tijd voor u klaar staat.

Standaard inhoud:

-Witte en bruine bol met ham en kaas

-Candybar & handfruit

-Flesje water

*Wij houden graag rekening met uw allergieën en dieetwensen.*

## WANDEL -EN FIETSROUTES



Wandelen bij het mooie Beekbergen - 13 KM

Deze wandeltocht geeft je vanaf de bosrand al snel een mooi uitzicht over de lager gelegen weilanden.



Wandelen over het Kootwijkerzand - 13 KM

Deze wandeling neemt je mee door Kootwijk en het nabijgelegen Kootwijkerzand, een van de grootste stuifzandgebieden van West-Europa.



Boswachterspad Kootwijk - 20 KM

Een lange gevarieerde wandeling langs alles wat de Veluwe in Gelderland zo boeiend maakt.



Rondje Hoenderloo, Ugchelen en Beekbergen - 39 KM

Vanaf je startpunt fiets je naar het uitgestrekte Hoenderlose bos en over de Hoog Buurlose heide. Hier is het af en toe flink klimmen geblazen.



De groene longen van Apeldoorn - 43 KM

Langs de zandverstuivingen en over de heidevelden moet je stevig doortrappen om het glooiende heuvellandschap van de Veluwe te bedwingen.



Scherpenberg en Spelderholt - 65 KM

Route langs de Loenense waterval, Spelderholt en de ruitermolen.



## Huur uw fiets bij onze receptie

Tourfiets € 11,00

E-bike € 23,50  
per dag



'Ommetje Spelderholt'  
over ons Parc van 1,5 KM





# DE ONTSTAANGESCHIEDENIS

## van het pluimvee onderzoeksinstituut



Jhr. L. F. Teixeira de Mattos

De totstandkoming van het buitenverblijf en landgoed Spelderholt begint bij Jonkheer Louis Frederik de Teixeira de Mattos.

Deze jonkheer stamde uit een vermogend Portugees-Israëlitisch geslacht dat, door geloofsvervolgingen gedwongen, in 1497 naar Antwerpen vluchtte en vervolgens, als gevolg van het verloop van de Tachtigjarige Oorlog, naar Amsterdam trok, omdat joden zich daar vrijelijk konden vestigen.

Daar bouwde de familie een vooraanstaande maatschappelijke positie op dankzij de vele meegebrachte handelscontacten.

In 1735 kregen de Teixeira's een notariële acte van bekendheid. De vader van Louis Frederik was de stichter van de Amsterdamse bankiersfirma Gebr. Teixeira de Mattos.

### PLUIMVEE ONDERZOEKSINSTITUUT

Vanaf 1921 tot aan 2003 wordt er in Spelderholt onderzoek gedaan naar pluimvee met als doel het kweken van sterkere rassen waarbij het verhogen van de eier- en vleesproductie vooropstaan. Onder andere het kruisen van rassen en het onderzoek naar de beste vorm van voeding moet hiervoor zorgen. In deze tijd groeide het onderzoeksinstituut van een kleine organisatie uit tot een van de meest toonaangevende instanties op dit onderzoeksgebied ter wereld.

Het Kasteel werd vanaf 1921 gedeeltelijk gebruikt als kantoor (begane grond) en gedeeltelijk als woonruimte voor de directeur. (Eerste verdieping). De eerste directeur van het station werd op 15 juni 1921 aangesteld. Deze heer G.J. Westerink was de eerste bewoner van het huis na het vertrek van Jonkheer Teixeira de Mattos. Met de komst van het onderzoeksinstituut veranderde het landgoed ook geleidelijk en werden er steeds meer kippenhokken en andere onderkomens bijgebouwd. In 1939 kocht het Staatsbosbeheer nog eens 600 hectare bosgrond van Teixeira de Mattos. Het doel van de staat was het bestrijden van de werkloosheid. Er konden hier honderden mensen aan het werk in het onderhoud van de bossen.

### DIRECTEUR TUKKER EN DE 2E WERELD OORLOG

Vanaf 1927 was de heer J. G. Tukker belast met het bestuur van het instituut. Hij bleef directeur tot 1946. Gedurende de oorlogsjaren werd hij ook benoemd tot provinciaal voedselcommissaris te Gelderland werd hij onderdeel van een ambtelijk apparaat dat de voedselvoorziening in oorlogstijd in takt diende te houden. In deze tijd bewoonde hij ook het landgoed Spelderholt totdat in januari 1943 Seyss Inquart het huis confisqueerde. Tukker en zijn vrouw verhuisden toen naar het tuinershuis. Door het blijven uitoefenen van zijn functie werd hij door het verzet gezien als verdacht en in 1945 door hen vastgezet. Tijdens onderzoek gedurende zijn zuiveringsproces bleek echter uit verschillende verklaringen dat de heer Tukker steeds 16 of 17 evacués in huis had, eieren liet bezorgen bij talrijke families in en rondom Arnhem en dat hij duizenden kilós vlees illegaal liet slachten ten behoeve van de bevolking. Bovendien hielden hij en zijn vrouw onder de ogen van de rijkscommissaris Seyss Inquart twee gewonde en gewapende Engelse parachutisten verborgen.

Benieuwd naar het ontstaan van Spelderholt? Scan de QR code voor onze vorige editie



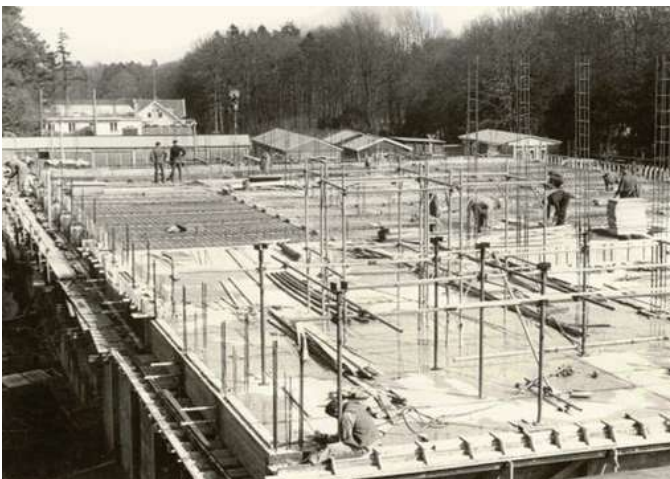


## REICHSKOMMISSAR ARTHUR SEYSS INQUART EN GENERALKOMMISSAR FRIEDRICH WIMMER

Met de komst van de Seyss Inquart en Wimmer in 1943 veranderde er ook weer veel aan het huis. Om het veiliger te maken werden bepaalde muren verstevigd, diverse erkers verwijderd en werd er bijvoorbeeld een nieuwe uitgang naar buiten gemaakt in de kelder. Er zijn veel geruchten over een ondergrondse gang die hij aan zou hebben laten leggen naar een nabijgelegen bunker maar hoewel dergelijke plannen er wel waren zijn deze nooit tot uitvoering gekomen. Het is aannemelijk dat de deur naar buiten vanuit de kelder bij nood gebruikt werd als manier om ongemerkt het kasteel te verlaten en dan vervolgens via de bosrand bij de bunker te komen. Seyss Inquart liet het huis ook verfraaien met uit Paleis het Loo meegenomen meubilair. Op en rondom het landgoed werden wachtposten en mitrailleurposten geplaatst om indringers op een afstand te houden en ook liet hij er een klein vliegveld aanleggen. Seyss Inquart heeft tijdens zijn verblijf ook diverse bekende mensen ontvangen in het huis waaronder de leider van de SS, Himmler. Met zijn vertrek aan het eind van de oorlog bleef het huis kaal en uitgeleefd achter.

## PRINS BERNHARD

Prins Bernhard die aan het eind van de oorlog een tijdelijk onderkomen nodig had nam het kasteel over. Vanuit Spelderholt gaven hij het weekblad De Pen Guñ uit. Het blad moest de geest van het verzet ook in de jaren na de oorlog hoog houden. In oktober 1945 bedroeg de oplage reeds 140.000 exemplaren. In maart 1946 werden er maar liefst 160.000 gedrukt. Critici meenden dat De Pen Gun in deze tijd van grote papierschaarste werd voorgetrokken bij de papiertoewijzing. De laatste Pen Gun verscheen op 30 december 1946. In deze tijd was prins Bernhard ook de eerste die het door Seyss Inquart aangelegde vliegveld in gebruik nam. Spelderholt is ook de plaats waar luitenant-generaal H.D.G. Crecar, bevelhebber van het 1ste Canadese legerkorps, door Prins Bernhard het Grootkruis Oranje-Nassau met de zwaarden kreeg uitgereikt. De bouw van het nieuwe laboratorium dat vandaag bekend is als het hotel Parchuis



## BRANDSCHADE IN DE OPENHAARDKAMER

Na het vertrek van Prins Bernhard kon het pluimvee onderzoeksinstituut ook weer aan het werk gaan, dit keer onder de leiding van de heer Ubbels. Aan het eind van zijn carrière in Spelderholt had hij onder andere de bouw van het laboratoriumgebouw gerealiseerd (1967). Dit gebouw kennen we ondertussen als het Hotel Parchuis. De familie Ubbels was de laatste familie die het kasteel bewoonde. Met hun vertrek werden de woonvertrekken ook gebruikt als kantoorruimte. Niet iedereen was even gecharmeerd van het pluimvee onderzoek in Spelderholt. Geregeld was er protest van dierenactivisten. (In 1993 brand waarschijnlijk door hun toedoen) een deel van het kasteel af. Vele onderzoeksgegevens gingen met de brand verloren en met het oog op de toekomstige verhuizing naar Lelystad werden deze kamers na herstel niet meer in gebruik genomen. Vanaf de jaren 80 werden steeds meer onderzoeksrichtingen afgestoten aan de bio-industrie zelf en zodoende werd de groep werknemers op het Spelderholt ook steeds kleiner. Tussen 1994 en 2003 vertrekken de laatste werknemers naar Lelystad.



## ➔ STRAATNAMEN

Na het afbreken van de verschillende gebouwen, heeft de gemeente enkele wegen op het vroegere pluimvee-instituut Spelderholt vernoemd naar kippenrassen.

Aan de wegen, die toen nog allemaal Spelderholt genoemd werden, stonden voornamelijk oude kippenstallen, die maakten volgens plan plaats voor villa's, en een appartementengebouw. De straten heten voortaan Barnevelder, Leghorn en Kraaikop.



# VERGADEREN

## OP KASTEEL SPELDERHOLT

### Inspirerende vergaderlocatie

Kasteel Spelderholt is een inspirerende vergaderlocatie, centraal in het land gelegen, op een rustgevend landgoed midden in de Veluwe bossen. Het is makkelijk bereikbaar en biedt ruim voldoende, gratis parkeergelegenheid.

Het kasteel is de juiste plek voor het organiseren van een vergadering, training of congres; en het landgoed biedt voldoende ruimte voor sportieve of ontspannen buitenactiviteiten.

Van een dag arrangement tot een meerdaags arrangement, voor kleine en grote groepen. Wij kunnen het voor u organiseren.

Tegenover het kasteel bevindt zich ons hotel met 33 comfortabele kamers, een gezellig restaurant en goede faciliteiten voor een aangenaam verblijf.



### Vergaderruimtes

Het kasteel beschikt over 12 multifunctionele vergaderruimtes, elk in een eigen kenmerkende stijl en van verschillend formaat. De diverse zalen bieden plaats aan 2 tot 200 personen en zijn uitgerust met moderne audiovisuele apparatuur. Wifi is uiteraard gratis beschikbaar en 10 zalen bieden direct daglicht.

### Mogelijkheden

Elk zakelijk evenement vraagt om maatwerk. Onze enthousiaste professionals denken graag met u mee en bespreken uw wensen en de vele mogelijkheden van Hotel & Kasteel Spelderholt om te zorgen dat uw bijeenkomst het gewenste resultaat oplevert.

# OUTDOOR

## GENIETEN OP SPELDERHOLT

### Samenkomen in de buitenlucht

Ons landgoed is uitstekend geschikt voor diverse outdoor activiteiten. Op verschillende plekken op eigen terrein organiseren we barbecues, vuurkorfsessies, wildwandelingen, borrels en diners. Rondom ons kasteel zijn er veel mogelijkheden en uiteraard in onze stretchtent. Wij informeren u graag over de mogelijkheden.

### Stretchtent

Centraal gelegen op ons landgoed staat een riante stretchtent, geschikt voor samenkomsten in de buitenlucht. Deze unieke buitenlocatie is geschikt voor allerlei doeleinden: een outdoor vergadering, uitgebreide lunch of informeel diner. Onze stretchtent is 200 m<sup>2</sup> en voorzien van heaters en verlichting en is geschikt voor maximaal 175 personen.

### Bosproeverij – Wildpraat

Laat je verrassen door de pure smaak van de Veluwe. In samenwerking met Wildpraat organiseren wij wildwandelingen en wilddiners. Het perfecte en originele teamuitje voor uw bedrijf. Onder leiding van een jager loopt u direct vanaf ons landgoed het bos in. Ontdek plekken waar je anders niet zo snel komt. Met een beetje geluk treft u een wild zwijn of hert. Bij terugkomst ontvangen wij uw gezelschap met een drankje en een hapje en aansluitend verzorgen we een heerlijk wilddiner. De avond wordt afgesloten met een bijpassende borrel.





# INSPIRERENDE & VERRASSENDE LOCATIE







Spelderholt 9 - 7361 DA - BEEKBERGEN - 055-5068805  
reserveringen@parcspelderholt.nl -  
[www.parcspelderholt.nl](http://www.parcspelderholt.nl)